

ОПИСАНИЕ МЕСТОПОЛОЖЕНИЯ ГРАНИЦ
*Публичный сервитут объекта «Распределительный газопровод низкого давления»,
кадастровый номер 50:28:0080203:313*

(наименование объекта, местоположение границ которого описано (далее - объект))

Раздел 1

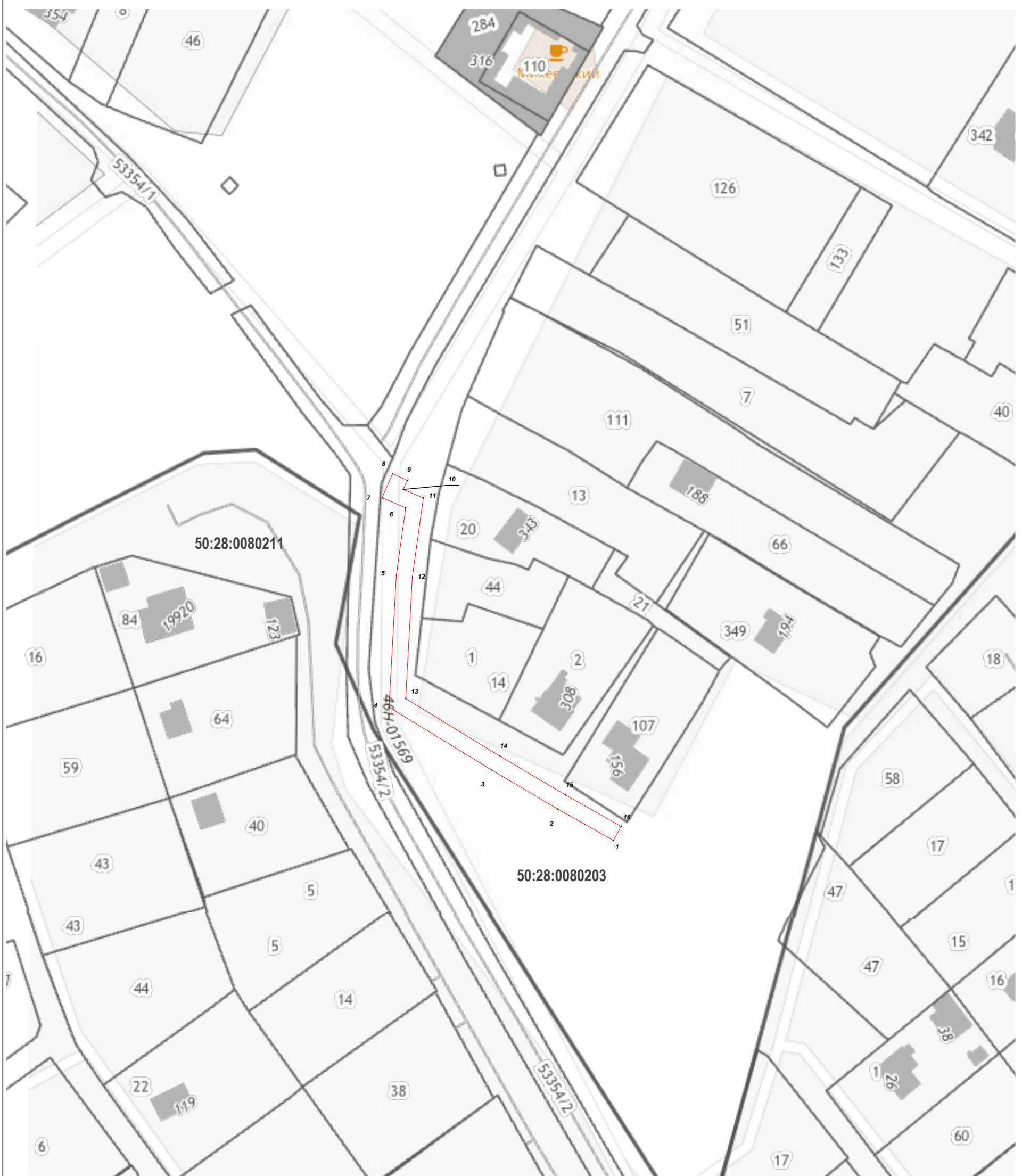
Сведения об объекте		
№ п/п	Характеристики объекта	Описание характеристик
1	2	3
1	Местоположение объекта	Московская область, городской округ Домодедово, д. Михеево
2	Площадь объекта ± величина погрешности определения площади ($P \pm \Delta P$)	$495 \text{ м}^2 \pm 8 \text{ м}^2$
3	Иные характеристики объекта	Вид объекта реестра границ: Зона с особыми условиями использования территории Содержание ограничений использования объектов недвижимости в пределах зоны или территории: Публичный сервитут, для целей размещения линейных объектов системы газоснабжения, их неотъемлемых технологических частей. Срок установления 49 лет. Обладатель публичного сервитута: Акционерное Общество "Мособлгаз". Адрес: Московская обл, г. Одинцово, д. Раздоры, 1-й км Рублево-Успенского шоссе, д. 1, корп. Б. Электронная почта: info@mosoblgaz.ru

Раздел 2

Сведения о местоположении границ объекта

1. Система координат МСК-50, зона 2					
2. Сведения о характерных точках границ объекта					
Обозначение характерных точек границ	Координаты, м		Метод определения координат характерной точки	Средняя квадратическая погрешность положения характерной точки (Mt), м	Описание обозначения точки на местности (при наличии)
	X	Y			
1	2	3	4	5	6
1	423 362,92	2 209 688,70	Аналитический метод	0,10	—
2	423 370,72	2 209 674,90		0,10	
3	423 380,43	2 209 658,42		0,10	
4	423 396,02	2 209 632,94		0,10	
5	423 428,77	2 209 634,76		0,10	
6	423 445,54	2 209 637,08		0,10	
7	423 448,04	2 209 631,21		0,10	
8	423 454,00	2 209 633,79		0,10	
9	423 452,40	2 209 637,46		0,10	
10	423 450,14	2 209 636,48		0,10	
11	423 448,02	2 209 641,46		0,10	
12	423 428,39	2 209 638,74		0,10	
13	423 398,18	2 209 637,06		0,10	
14	423 383,85	2 209 660,48		0,10	
15	423 374,18	2 209 676,90		0,10	
16	423 366,41	2 209 690,67		0,10	
1	423 362,92	2 209 688,70		0,10	
3. Сведения о характерных точках части (частей) границы объекта					
1	2	3	4	5	6
—	—	—	—	—	—

Раздел 4
План границ объекта



Масштаб 1:1 000

Используемые условные знаки и обозначения:

- 7 - характерная точка границы зоны
- (red line) - граница зоны
- (thin grey line) - граница земельного участка по сведениям ЕГРН
- (thick grey line) - граница кадастрового квартала по сведениям ЕГРН

Подпись _____ Дата « 18 » ноября 20 22 г.



Место для оттиска печати (при наличии) лица, составившего описание местоположения границ объекта